



Městský úřad Rotava

Pavel Troják – Odbor rozvoje a investic města

Sídliště 721, 357 01 Rotava, tel. + 420 359 574 138

email: trojak@rotava.cz, www.rotava.cz

V Rotavě dne 28. července 2021

Č. j.: **ROT/3914/21/Tro**

Vyřizuje/tel.: p. Troják /359 574 138

ROZHODNUTÍ

o připojení sjezdu ze silnice a místní komunikace

Výroková část:

Městský úřad Rotava, jako příslušný silniční správní úřad ve věcech místních komunikací podle § 40 odst. 5 písm. b) zákona č. 13/1997 Sb., o pozemních komunikacích, ve znění pozdějších předpisů, na základě obdržené žádosti Města Rotavy, Sídliště 721, 357 01 Rotava ze dne 14. června 2021, o povolení připojení budoucí odstavné a parkovací plochy za blokem č.25 s kolmým stáním umístěné na pozemkové parcele č. 1611/71, zřízením nového sjezdu na místní komunikaci umístěné na pozemkové parcele č. 1611/277 a 1611/342, dále pak připojení budoucí komunikace pro pěší umístěné na pozemkové parcele č. 191/1, 202/1, 309/1, 309/7, 309/8, 1611/71 a 1611/278, zřízením nového sjezdu na místní komunikaci umístěné na pozemkové parcele č. 1611/277 a 1675/2, v katastrálním území Rotava, Vám

p o v o l u j e

se souhlasem správce místní komunikace a souhlasem příslušného orgánu Policie ČR, OŘ DI, podle ustanovení § 10 odst. 4 písm. a), resp. písm. b) zákona č. 13/1997 Sb., o pozemních komunikacích (ve znění pozdějších předpisů) a § 11 a 12 prováděcí vyhlášky č. 104/1997 Sb., k tomuto zákonu připojení budoucí odstavné a parkovací plochy s kolmým stáním na pozemkové parcele č. 1611/71, v kat. území Rotava, zřízením nového sjezdu na pozemní komunikaci, která je umístěna na pozemkové parcele č. 1611/277 a 1611/342, dále pak připojení budoucí komunikace pro pěší umístěné na pozemkové parcele č. 191/1, 202/1, 309/1, 309/7, 309/8, 1611/71 a 1611/278, zřízením nového sjezdu na místní komunikaci umístěné na pozemkové parcele č. 1611/277 a 1675/2, v katastrálním území Rotava, lokalita Sídliště, u rybníku Kačák.

Povolení se uděluje za těchto podmínek a povinností:

- 1) Připojení asfaltové parkovací plochy za blokem č. 25 a asfaltové komunikace pro pěší ke stávající místní komunikaci v katastrálním území Rotava, lokalita Sídliště, bude realizováno dle předložené projektové dokumentace, vypracované autorizovaným inženýrem pro dopravní stavby: Ing. Jiřím Soukupem, Sokolov (03/2021).
- 2) Sjezdy budou zřízeny se zpevněním, které vyhovuje předpokládanému zatížení dopravou a se snadno čistitelným vozovkovým krytem.
- 3) Povrch připojení musí plynule navazovat na povrch vozovky místní komunikace a musí být upraven tak, aby bylo zabráněno jejímu znečištění a vytékání srážkové vody na tuto komunikaci. Odvodnění srážkových vod bude řešeno pomocí několika uličních vpustí, které budou opatřeny kalovým prostorem, zachytným košem a napojeny do jednotné kanalizace.

- 4) Tyto sjezdy včetně komunikace a parkovací plochy budou vybudovány s asfaltovým krytem, ohraničeny betonovými obrubami a vyspádovány k uličním vpustím. Parkovací plocha bude vybudována o celkovém počtu 22 ks kolmých stání pro osobní automobily, z čehož 2 ks kolmých stání budou vyhrazeny pro osoby se sníženou schopností pohybu a orientace.
- 5) Do rozhledových polí nebude vysazována vegetace, ani umísťovány jiné překážky, které by narušovaly nebo později mohly narušit rozhledové poměry.
- 6) Vlastník parkovací plochy, komunikace pro pěší a sjezdu bude zajišťovat řádnou údržbu celého připojení.
- 7) Toto povolení pozbývá platnosti, jestliže do 2 let od jeho nabytí právní moci nebude vydáno patřičné rozhodnutí podle stavebního zákona.

Účastníci řízení (§ 27 odst. 1 správního řádu):

- Město Rotava, Sídliště 721, 357 01 Rotava, IČ:00259551

Odůvodnění:

Městský úřad v Rotavě, silniční správní úřad obdržel od Města Rotavy, Sídliště 721, 357 01 Rotava dne 14.06.2021 žádost o povolení připojení budoucí asfaltové parkovací plochy s kolmým stáním umístěné na pozemkové parcele č. 1611/71, v kat. území Rotava, zřízením nového sjezdu na místní komunikaci umístěné na pozemkové parcele č. 1611/277 a 1611/342, dále pak připojení budoucí asfaltové komunikace pro pěší umístěné na pozemkové parcele č. 191/1, 202/1, 309/1, 309/7, 309/8, 1611/71 a 1611/278, zřízením nového sjezdu na místní komunikaci umístěné na pozemkové parcele č. 1611/277 a 1675/2, v katastrálním území Rotava, lokalita Sídliště, u rybníku Kačák.

Silniční správní úřad v provedeném řízení přezkoumal předloženou žádost dle § 10 odst. 4 písm. a), resp. b) zákona č. 13/1997 Sb., o pozemních komunikacích (ve znění pozdějších předpisů) a z hledisek uvedených v § 11 a 12 vyhlášky 104/1997 Sb., k výše uvedenému zákonu a rozhodl o připojení se souhlasem Policie ČR, Dopravního inspektorátu v Sokolově a vlastníka komunikace, tak, jak je ve výroku uvedeno.

Nebyly shledány v průběhu řízení žádné důvody, které by bránily připojení budoucího parkoviště a komunikace sjezdem k místní komunikaci a bylo zjištěno, že povolená úprava v dopravní situaci je z veřejného zájmu únosná.

K žádosti byly předloženy tyto podklady:

- stanovisko Policie ČR, OŘ DI Sokolov č. j. KRPK-19 454/ČJ-2021-190906 ze dne 17.03.2021
- vyjádření vlastníka komunikace č. j. ROT/3922/21/Tro ze dne 12.06.2021
- průvodní zpráva včetně identifikačních údajů
- souhrnná technická zpráva včetně detailního popisu řešení
- celková situace připojení pozemku
- situace s rozhledovými poměry

Účastníci řízení – další dotčené osoby (§ 27 odst. 2 správního řádu):

- Krajské ředitelství policie Karlovarského kraje, Dopravní inspektorát Sokolov – komunikace Jednoty 1773, 356 15 Sokolov

Upozornění:

Toto rozhodnutí nenahrazuje stavební povolení ani jiná povolení podle jiných předpisů, zejména stavebního zákona č. 183/2006 Sb., o územním plánování a stavebním řádu a ani nenahrazuje doklad o právu stavby sjezdu na silničním pozemku ani na jiném pozemku, který není ve vlastnictví žadatele. Jakékoliv dotčení místních komunikací a jejich součástí a příslušenství v souvislosti se stavbou podléhá povolení Městského úřadu Rotava, silničního správního úřadu.

Poučení účastníků:

Proti tomuto rozhodnutí se máte právo podle zákona č. 500/2004 Sb., o správním řízení (správní řád) odvolat do 15-ti dnů ode dne jeho oznámení u odboru dopravy a silničního hospodářství Krajského úřadu Karlovarského kraje v Karlových Varech podáním učiněným u silničního správního úřadu při Městském úřadu v Rotavě.

Odvolání se podává s potřebným počtem stejnopisů tak, aby jeden stejnopis zůstal správnímu orgánu a aby každý účastník dostal jeden stejnopis. Nepodá-li účastník potřebný počet stejnopisů, vyhotoví je správní orgán na náklady účastníka.

Odvoláním lze napadnout výrokovou část rozhodnutí, jednotlivý výrok nebo jeho vedlejší ustanovení. Odvolání jen proti odůvodnění rozhodnutí je nepřípustné.



Pavel Troják
Referent odboru rozvoje a
investic města

Příloha: celková situace sjezdu

Poplatek:

Správní poplatek podle zákona č. 634/2004 Sb., o správních poplatcích dle položky 36 písm. c) v celkové výši 500,- Kč nebude žadatelem hrazen, jelikož je od poplatku podle § 8 odst. 2 písm. c) osvobozen.

Obdrží:

Účastníci (dodejky):

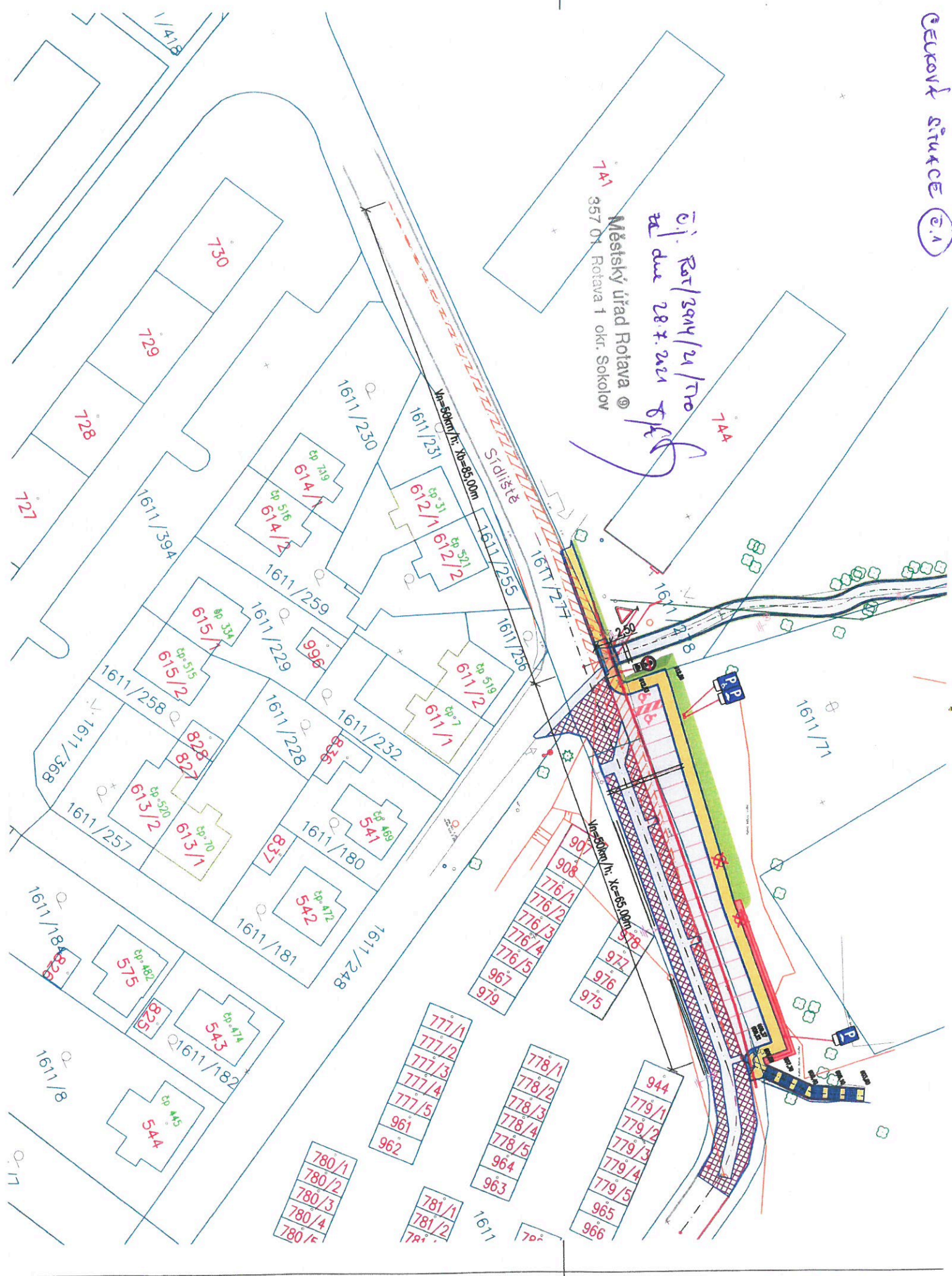
1. Město Rotava, Sídliště 721, 357 01 Rotava

Dotčené orgány st. správy:

2. Krajské ředitelství policie Karlovarského kraje, Dopravní inspektorát Sokolov – komunikace
Jednoty 1773, 356 15 Sokolov, IDDS: Sixai69

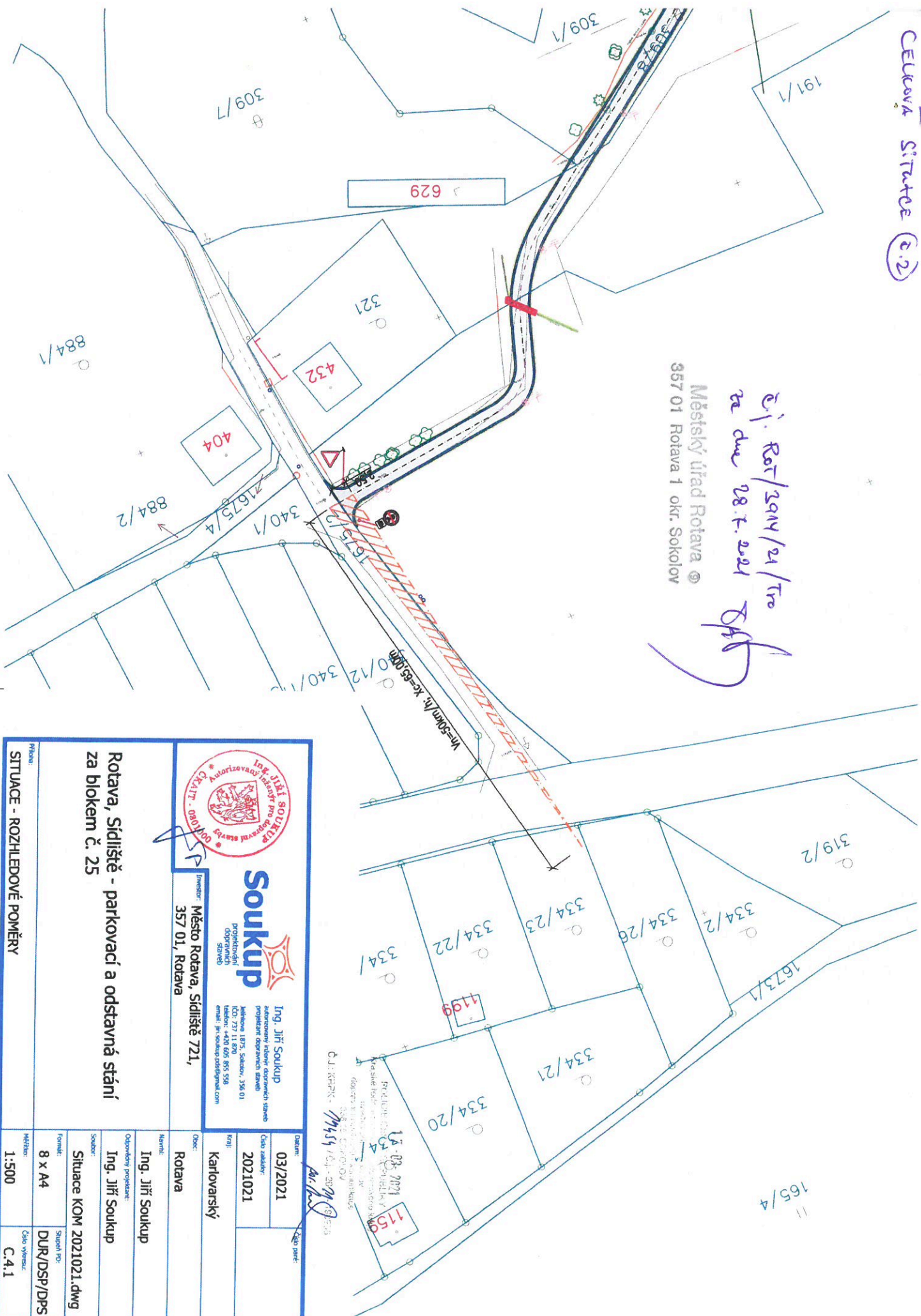
Na vědomí:


3. Městský úřad Kraslice, odbor územního plánování, stavebního úřadu a památkové péče
nám. 28. října 1438, 358 01 Kraslice, IDDS: rieb3t



CELKOVÁ SITUACE (č.2)

č.j. RoT/3914/24/Tre
ze dne 28.1.2021
Městský úřad Rotava
357 01 Rotava 1 okr. Sokolov



 <p>Soukup Ing. Jiří Soukup autORIZOVANÝ INŽENÝR PRO DOPRAVNÍ STAVBY projektování dopravních stavb Mělník 1725, Sokolov, 356 01 IČO: 272 11 520 telefon: +420 605 855 558 e-mail: jiri.soukup@projecky.cz</p>		<p>Investor: Město Rotava, Sídliště 721, 357 01, Rotava</p>	
<p>Objekt: Rotava</p>		<p>Datum: 03/2021</p>	
<p>Navrhl: Ing. Jiří Soukup</p>		<p>Číslo zadání: 2021021</p>	
<p>Odpovědný projektant: Ing. Jiří Soukup</p>		<p>Kraj: Karlovarský</p>	
<p>Soubor: Situace KOM 2021021.dwg</p>		<p>Formát: 8 x A4</p>	
<p>Stupeň PD: DUR/DSP/DPS</p>		<p>Číslo výseku: C.4.1</p>	
<p>SITUACE - ROZHLEDOVÉ POMĚRY</p>			